

Ingredienti
funzionali
per prodotti
d'eccellenza

Science, technology, care.

 **Huwell**
chemicals

Catalogo 2024-2025



Fondata nel 1960, [Huwell Chemicals](#) vanta un'esperienza ineguagliabile nel settore cosmetico e un'ampia rete di contatti, costruita grazie al vasto know-how, all'alta qualità dei suoi prodotti e servizi, e ai suoi molteplici partner internazionali.



[Huwell Chemicals](#) è un'azienda leader nel settore della distribuzione delle materie prime per l'industria cosmetica e farmaceutica, nella produzione di polveri decoloranti per capelli e coloranti tricologici.

Grazie al suo costante impegno nella ricerca e nelle nuove tecnologie [Huwell Chemicals](#) garantisce prodotti innovativi, disegnati sulle esigenze specifiche dei clienti.

Parlando di materie prime, rappresentiamo aziende che da anni fanno del tema ecosostenibilità un impegno primario e fondamentale sia in termini di riduzione dell'impatto ambientale che mediante il sostegno di progetti umanitari.

Etica e sostenibilità non sono concetti astratti, ma un percorso virtuoso che [Huwell Chemicals](#) ha intrapreso molti anni fa, con l'installazione di sistemi di sicurezza all'avanguardia a tutela della salute dei propri lavoratori, e investendo in pannelli solari per garantire la massima autonomia alla struttura.



Da allora, il nostro impegno per la felicità e la soddisfazione dei nostri stakeholder è cresciuto e sta plasmando la mentalità di [Huwell Chemicals](#) verso l'intera nostra attività e giorno dopo giorno i nostri prodotti stanno diventando sempre più sostenibili.

Le nuove formulazioni di [Huwell Chemicals](#) hanno un impatto minore sull'ambiente, tutte le nostre scatole sono certificate FSC e le opzioni di imballaggio flessibile che abbiamo proposto hanno un ingombro ridotto rispetto a quelle rigide.

Lavoriamo con energia rinnovabile, per compensare le nostre emissioni stiamo aiutando progetti di riforestazione in Kenya, Bolivia e Nepal. Per tutti i nostri sforzi, la piattaforma [Ecovadis](#) ci ha premiato con la medaglia d'oro per la sostenibilità e non potremmo essere più orgogliosi!

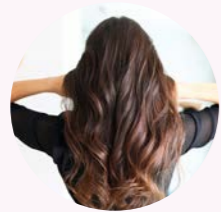


Ingredienti per ogni esigenza, consulenza per tutte le formulazioni



Skin care

La bellezza e il benessere di ciascuno di noi passa attraverso la cura della pelle del viso e del corpo. La scelta delle materie prime giuste permette la formulazione di prodotti funzionali e gradevoli. **Huwell Chemicals** mette a disposizione principi attivi funzionali, oli e burri vegetali, emulsionanti di origine naturale e sistemi conservanti efficaci e sicuri.



Hair care

Da sempre **Huwell Chemicals** è il punto di riferimento per chi formula prodotti per la cura e la bellezza dei capelli. Proponiamo un'ampia gamma di derivati quaternari cationici e derivati del polyquaternium con funzione condizionante e districante. Ampia la gamma di derivati proteici e pseudoproteine funzionali e nel nostro listino sono disponibili coloranti ad ossidazione e per la colorazione diretta.



Make-up

La cosmetica decorativa rappresenta un vanto tutto italiano... **Huwell Chemicals** supporta la creatività delle aziende di make-up mettendo a disposizione esteri specifici per la dispersione dei pigmenti, emollienti di origine naturale e principi attivi innovativi.



Sun care

Al consumatore non basta più che la crema solare sia funzionale, deve avere una texture gradevole e una grande facilità di applicazione. Mettiamo a disposizione del formulatore dispersioni di filtri solari inorganici facilmente dispersibili e di facile uso, da utilizzare insieme ai nostri esteri leggeri e compatibili. Ampia la nostra proposta di estratti e burri con azione lenitiva e riparatrice.



Akema è un produttore di allantoina, derivati dell'allantoina e conservanti per la cura della persona con oltre 40 anni di esperienza produttiva. I suoi prodotti sono fabbricati in Italia e forniti da una rete globale di distributori leader.

Akema è uno dei principali produttori europei di allantoina, offre una gamma unica di derivati dell'allantoina e una gamma completa di soluzioni conservanti tradizionali e alternative per soddisfare le esigenze del moderno mercato della cura della persona.

NOME	INCI	PROPRIETA' COSMETICHE	APPLICAZIONI	% D'USO
ALLANTOINA E DERIVATI				
Allantoina	Allantoin	Agente cheratolico e idratante con un'ottima azione antirritante. Stimola la proliferazione cellulare. L'allantoina ha una blanda azione cheratolitica e cheratoplastica che aiuta la naturale desquamazione dello strato corneo e favorisce la morbidezza della pelle. Ne risulta un pronunciato effetto idratante.	Skincare Suncare Makeup	0,1 - 0,5
Allantoina EP/USP	Allantoin (EP, USP, JPC name)	Agente cheratolico e idratante con un'ottima azione antirritante. Stimola la proliferazione cellulare. L'allantoina ha una blanda azione cheratolitica e cheratoplastica che aiuta la naturale desquamazione dello strato corneo e favorisce la morbidezza della pelle. Ne risulta un pronunciato effetto idratante.	Skincare Suncare Makeup	0,1 - 0,5
Alcloxa	Alcloxa	Questo sale di Allantoina e Alluminio svolge una valida azione astringente, lenitiva e antirritante. Solubile in acqua. Può essere utilizzato in prodotti per l'igiene orale, deodoranti, dopo barba, anti-acne.	Skincare Oralcare Toiletris	0,1 - 2,0
Aldioxa	Aldioxa	Sale di Allantoina e Alluminio con proprietà lenitiva, astringente e antirritante. Può essere utilizzato in prodotti per l'igiene orale, in antitraspiranti, deodoranti, dopo barba, antiacne.	Skincare Oralcare	0,2 - 2,0
Allantoin Calcium Pantothenate	Allantoin Calcium Pantothenate	Complesso di Allantoina e Calcio Pantotenato con proprietà protettive, antirritanti ed umettanti. Su pelli danneggiate, facilita il processo di riepitelizzazione.	Skinacre Suncare	0,2 - 2,0
Alpantha	Allantoin Pantenol	Ingrediente funzionale con proprietà antinfiammatoria, lenitiva e idratante. Stimola l'epitelizzazione della mucosa orale e della cute danneggiata. Svolge una valida azione idratante sul capello con effetto duraturo, sostantivante e lucidante.	Skincare Suncare Oralcare Haircare Toiletries	1,0 - 5,0
Alglycera	Allantoin Glycyrrhetic Acid	Ingrediente funzionale con proprietà antinfiammatoria, cheratolitica e contro le macchie cutanee. Riduce l'irritazione dovuta ad un'eccessiva esposizione solare e agli agenti atmosferici. Particolarmente indicato l'utilizzo in creme per pelli sensibili e delicate, in prodotti solari e per l'igiene orale.	Skincare Suncare Makeup	0,1 - 0,3
Allantoin VC	Allantoin Ascorbate	Attivo con proprietà antiossidanti, antinvecchiamento, sbiancanti e antirritanti. Utile per proteggere la cute dai radicali liberi, dai danni causati dai raggi UV. Promuove il rinnovamento cellulare.	Skincare Suncare Haircare	0,2 - 1,0
Almeth	Allantoin Acetyl Methionine	Ingrediente funzionale contenente l'aminoacido metionina. Svolge un'azione antiseborroica, antiacne e antiforfora. Indicato in prodotti per la cura dei capelli, per la cute seborroica e acneica.	Skincare Haircare	0,2 - 1,0

CONSERVANTI SINGOLI

			% D'uso	pH Range	Temp. Max.	Attività				
						G-	G+	Y	M	
Preservative A15	Imidazolidinyl Urea	Potente conservante cosmetico ad alta efficacia contro i batteri. È facile da lavorare e non provoca cambiamenti strutturali nei prodotti finiti, il tutto a livelli di utilizzo ridotti e bassi costi. Altamente efficace contro i batteri Gram- e Gram+. Alla percentuale di utilizzo ha una lieve attività contro lieviti e muffe.	Leave-on Rinse-off Wet wipes	0,2 - 0,4	3-9	50°C	●	●	●	●
Preservative A2	Diazolidinyl Urea	Molto efficace contro Gram+, Gram- e con azione anti fungina.	Leave-on Rinse-off Wet wipes	0,1 - 0,3	3-9	50°C	●	●	●	●
Kemidant	DMDM Hydantoin	Molto efficace contro Gram+, Gram-, attivo nei confronti di muffe. Stabile in un range di pH tra 3 e 9 e fino a una T di 80°C. Contenuto di formaldeide libera < 0,1%.	Leave-on Rinse-off Wet wipes	0,1 - 0,3	3-9	80°C	●	●	●	●
Kemidant L	DMDM Hydantoin and Aqua	Molto efficace contro Gram+, Gram-, attivo nei confronti di muffe. Stabile in un range di pH tra 3 e 9 e fino a una T di 90°C. Percentuale di conservante attivo: 70%. Contenuto di formaldeide libera < 1,0%.	Leave-on Rinse-off Wet wipes	0,2 - 0,5	3-9	80°C	●	●	●	●
Kemidant 2000	DMDM Hydantoin and Aqua	Molto efficace contro Gram+, Gram-, attivo nei confronti di muffe. Percentuale di conservante attivo: 55%. Contenuto di formaldeide libera < 0,1%.	Leave-on Rinse-off Wet wipes	0,2 - 0,5	3-9	80°C	●	●	●	●

SISTEMI CONSERVANTI CON PARABENI

Kemaben 2	Diazolidinyl Urea and Methylparaben and Propylparaben and Propylene glycol	Conservante insuperabile con la massima efficacia contro batteri e funghi, facile da disperdere e non provoca cambiamenti nell'aspetto dei cosmetici. Il prodotto viene utilizzato in basse concentrazioni.	Leave-on Rinse-off Wet wipes	0,5 - 1,0	3-8	50°C	●	●	●	●
Kemaben ME	Phenoxyethanol and Methylparaben and Propylparaben	Sistema conservante contenente parabenii a catena corta in fenossietanolo. Fornisce una protezione completa contro batteri (Gram + e Gram -), lieviti e muffe. Può essere utilizzato sia in sistemi acquosi che anidri. Kemaben ME è un sistema sicuro ed efficace approvato a livello globale senza restrizioni in tutte le categorie di prodotti e aree di utilizzo. Stabile in un range di pH tra 3 e 9 e fino a una T di 80°C.	Leave-on Rinse-off Wet wipes	0,3 - 1,2	3-8	80°C	●	●	●	●
Kemaben 4	Phenoxyethanol and Methylparaben and Butylparaben and Ethylparaben and Propylparaben	Sistema conservante per cosmetici in forma liquida ad ampio spettro contro batteri Gram+, Gram-, lieviti e muffe.	Leave-on Rinse-off Wet wipes	0,2 - 1,0	3-8	80°C	●	●	●	●
Paracombin	Methylparaben and Ethylparaben and Propylparaben and Butylparaben	Molto stabile al calore e con elevata affinità per i sistemi lipidici. È approvato in tutto il mondo e trova applicazioni nella maggior parte dei prodotti per la cura personale.	Leave-on Rinse-off Wet wipes	0,1 - 0,5	3-8	80°C	●	●	●	●
Paracombin	Methylparaben and Ethylparaben and Propylparaben and Butylparaben	Sistema conservante per cosmetici in polvere ad ampio spettro contro batteri Gram+, Gram-, lieviti e muffe.	Leave-on Rinse-off Wet wipes	0,1 - 0,5	3-8	80°C	●	●	●	●

SISTEMI CONSERVANTI CON ACIDI ORGANICI

			% D'uso	pH Range	Temp. Max.	Attività				
						G-	G+	Y	M	
Kem K	Phenoxyethanol and Potassium Sorbate and Aqua	Solubile in acqua, alcoli e glicoli. Stabile e richiede una bassa temperatura di conservazione. Può tollerare temperature di lavoro fino a 80° C. A causa della presenza di acido organico, l'attività antimicrobica è maggiore a valori di pH acido, preferibilmente nell'intervallo di pH 3-6.	Leave-on Rinse-off Wet wipes	0,5 - 1,0	3-6	80°C	●	●	●	●
Kem NK	Phenoxyethanol and Sodium Benzoate and Potassium Sorbate and Aqua	Miscela conservante ottimizzata con una elevata efficacia contro Gram+, Gram-, lieviti e muffe. Basata sulla presenza di sali di acidi organici, la sua attività si esplica a pH inferiori a 5,5. Stabile fino a 80°C.	Leave-on Rinse-off Wet wipes	0,5 - 1,2	3-5.5	80°C	●	●	●	●
Kem PBD	Phenoxyethanol and Benzoic acid and Dehydroacetic Acid	Si tratta di una combinazione equilibrata e delicata per la pelle con attività antimicrobica ad ampio spettro, adatta per la protezione di cosmetici a risciacquo e con pH acido fino a 6.	Leave-on Rinse-off Wet wipes	0,5 - 1,0	3-6	80°C	●	●	●	●
Kemidant K	DMDM Hydantoin and Potassium Sorbate and Aqua	Combinazione acquosa con attività ad ampio spettro e un'elevata efficacia antimicrobica progettata per la conservazione di una vasta gamma di cosmetici nell'intervallo del pH acido (compreso tra 3 e 6).	Leave-on Rinse-off Wet wipes	0,2 - 0,6	3-6	50°C	●	●	●	●

ATTIVO MULTIFUNZIONALE

Stabil	Phenethyl Alcohol and Caprylyl Glycol.	Miscela ottimizzata di ingredienti funzionali con proprietà emollienti, bagnanti, con un gradevole nota di rosa. Valida alternativa ai classici sistemi preservanti. E' attivo nei confronti di Gram+, Gram-, lieviti e muffe. Stabile fino a 80°C.	Leave-on Rinse-off Wet wipes	0,6 - 1,2	4-8	80°C	●	●	●	●
Stabil ZERO	Pentylene Glycol and Caprylyl Glycol and Ethylexylglycerin	Miscela con attività emolliente con un ampio spettro di azione antimicrobica. (Gram+, Gram-, lieviti e muffe.) Stabile ad un pH tra 3-9 e fino ad 80°C.	Leave-on Rinse-off Wet wipes	1,0 - 2,0	3-9	80°C	●	●	●	●

SISTEMI CONSERVANTI PER COSMETICI BIO E NATURALI

			% D'uso	pH Range	Temp. Max.	Attività				
						G-	G+	Y	M	
Kem BS	Potassium Sorbate and Sodium Benzoate and Aqua	Sistema antimicrobico ad ampio spettro basato su conservanti di grado alimentare. Efficace a pH acido (fino a 5,5). E' utilizzato in un'ampia varietà di prodotti cosmetici naturali e biologici. Approvato da Ecocert, Soil Association, BDIH, COSMOS, NaTrue. Stabile fino a 80°C.	Leave-on Rinse-off Wet wipes	0,2 - 1,0	2-5.5	80°C	●	●	●	●
Kem DHA	Benzyl Alcohol and Dehydroacetic acid and Aqua	Miscela conservante bilanciata efficace contro Gram+, Gram-lieviti e muffe. L'attività antimicrobica ottimale, per la presenza di acidi organici, si ottiene a pH inferiori a 6,5. Approvato da COSMOS, Ecocert, Soil Association, ICEA/AIAB, BDIH.	Leave-on Rinse-off Wet wipes	0,2 - 0,8	3-6.5	80°C	●	●	●	●
Kem E	Benzyl Alcohol and Potassium Sorbate and Sodium Benzoate and Aqua	Sistema conservante completo efficace nei confronti di Gram+, Gram-, lieviti e muffe in ambiente acido (< pH 5,5). E' utilizzato in un'ampia varietà di prodotti cosmetici naturali e biologici. Approvato da Ecocert, COSMOS, Soil Association, ICEA/AIAB, BDIH. Stabile fino a 80°C.	Leave-on Rinse-off Wet wipes	0,5 - 1,2	3-5.5	80°C	●	●	●	●
Kem BB	Benzyl alcohol and Sodium Benzoate and Aqua	Kem BB consiste in una combinazione di Alcol Benzilico e di Benzoato di Sodio. Ha un effetto ad ampio spettro bilanciato contro batteri Gram-, Gram+, lieviti e muffe. Per la presenza del sale di acido organico benzoato di sodio, l'attività antimicrobica aumenta quando si abbassa il pH, con il miglior effetto a pH acido inferiore a 5,5. Approvato Ecocert, Soil Association, BDIH, ICEA, COSMOS, NaTrue.	Leave-on Rinse-off Wet wipes	0,8 - 1,2	3-5.5	80°C	●	●	●	●
Kem BBD	Benzyl alcohol and Benzoic acid and Dehydroacetic acid	Kem BBD è un sistema liquido basato su conservanti cosmetici ammessi a livello globale e COSMOS. Si tratta di una combinazione bilanciata e delicata per la pelle con attività antimicrobica ad ampio spettro, adatta per la protezione di cosmetici da risciacquo e da lasciare in posa con pH acidi da 3 a 6. Approvato COSMOS, NaTrue, Ecocert, BDIH, Soil Association, ICEA.	Leave-on Rinse-off Wet wipes	0,5 - 1,0	3-6	80°C	●	●	●	●
Kem NAT	Benzyl Alcohol and Glycerol caprylate and Glycerol Undecylenate	Innovativo sistema conservante con ampio spettro di azione su Gram +, Gram - lieviti e muffe. E' efficace contro Propionibacterium Acne. Ideale per cosmetici naturali. Conforme ai requisiti Ecocert, BDIH, Soil Association, ICEA, COSMOS Standard, Natrue, NPA. Stabile ad un pH tra 4-8 e fino a 80°C.	Leave-on Rinse-off	1,0 - 2,0	4-8	80°C	●	●	●	●
Kem NAT Lite	Glycerol Caprylate and Propanediol and Benzoic acid and Sorbic acid	Kem Nat Lite è un conservante approvato COSMOS con un contenuto di ingredienti di origine naturale e rinnovabile pari all'80%, corrispondente a un indice di naturalità di 0,8 secondo ISO 16128. Ottenuto con ingredienti di derivazione naturale e naturali identici con diverse funzionalità chimiche (estere, acido, diolo), offre una protezione affidabile ad ampio spettro per un'ampia gamma di cosmetici con pH 4-6.	Leave-on Rinse-off Wet wipes	0,5 - 1,0	4-6	80°C	●	●	●	●
Kem NAT β	Benzyl alcohol and Glycerol caprylate and Benzoic acid and Propanediol	Kem Nat beta è una nuova miscela conservante. Limpido e quasi inodore. Conforme ai requisiti Ecocert, BDIH, Soil Association, ICEA / AIAB, COSMOS. Attivo a pH 4-6. Stabile fino a 80°C.	Leave-on Rinse-off Wet wipes	0,5 - 1,0	4-6	80°C	●	●	●	●

SISTEMI CONSERVANTI CON BOOSTER

			% D'uso	pH Range	Temp. Max.	Attività				
						G-	G+	Y	M	
Kem CP	Phenoxyethanol and Chlorphenesin and Ethylhexylglycerin	Kem CP è una miscela conservante ad ampio spettro ben bilanciata con le proprietà antibatteriche del fenossietanolo più l'azione antifungina della clorofenesina. L'etilexilglicerina migliora le prestazioni del fenossietanolo e della clorofenina contribuendo a ridurre la quantità di conservante necessaria e garantendo una conservazione più sicura.	Leave-on Rinse-off Wet wipes	0,8 - 1,2	3-8	60°C	●	●	●	●
Kem Diol	Phenoxyethanol and Caprylyl Glycol	Miscela Phenoxyethanol e Caprylyl Glycol 55:45. Attività ad ampio spettro nella quale l'attività antimicrobica del Fenossietanolo è incrementata e sostenuta dal Caprylyl Glycol. Stabile tra un pH 3 e 8 e fino 80°C.	Leave-on Rinse-off Wet wipes	0,5 - 1,5	3-9	80°C	●	●	●	●
Kem Diol 10	Phenoxyethanol and Caprylyl Glycol	Miscela Phenoxyethanol e Caprylyl Glycol 90:10. Attività ad ampio spettro nella quale l'attività antimicrobica del Fenossietanolo è incrementata e sostenuta dal Caprylyl Glycol. Stabile tra un pH 3 e 8 e fino 80°C.	Leave-on Rinse-off Wet wipes	0,5 - 1,5	3-9	80°C	●	●	●	●
Kem Diol 35	Phenoxyethanol and Caprylyl Glycol	Miscela Phenoxyethanol e Caprylyl Glycol 65:35. Attività ad ampio spettro nella quale l'attività antimicrobica del Fenossietanolo è incrementata e sostenuta dal Caprylyl Glycol. Stabile tra un pH 3 e 8 e fino 80°C.	Leave-on Rinse-off Wet wipes	0,5 - 1,5	3-9	80°C	●	●	●	●
Kem EHG	Phenoxyethanol and Ethylhexylglycerin	Attività ad ampio spettro nella quale l'attività antimicrobica del Fenossietanolo è incrementata dall'etilexilglicerina. Stabile tra un pH 3 e 12 e fino 90°C.	Leave-on Rinse-off Wet wipes	0,5 - 1,0	3-12	90°C	●	●	●	●
Kem EHB	Benzyl Alcohol and Ethylhexylglycerin	Attività ad ampio spettro nella quale l'attività antimicrobica del Benzyl Alcohol è incrementata dall'etilexilglicerina. Stabile tra un pH 3 e 12 e fino 80°C.	Leave-on Rinse-off Wet wipes	0,5 - 1,0	3-12	80°C	●	●	●	●
Kem Wipe	Caprylyl Glycol and Glycerin and Benzoic acid	Sistema conservante completo efficace nei confronti di Gram+, Gram-, lieviti e muffe. Stabile ad un pH tra 3-6. Utilizzati in prodotti rinse-off e leave-on. Ideale per la conservazione di salviette detergenti.	Leave-on Rinse-off Wet wipes	0,5 - 1,0	3-6	80°C	●	●	●	●
LISCIANTE - STIRANTE										
Glyoxylic Acid 50H	Glyoxylic acid and Aqua	Agente lisciante, stirante e condizionante. I gruppi carbossilico e aldeidico di tale prodotto reagiscono con i gruppi amminici della cheratina del capello formando legami stabili. Dosi di impiego: 15-20%. Adatto per prodotti stiranti, liscianti i capelli ricci, crespi ed etnici. Può essere utilizzato in shampoo, balsami e lozioni come rinforzante. Contenuto in Gliossale max 0,05%.	Haircare	15-20	2-6					



Science, technology, care.

A graphic of a molecular structure with blue spheres and connecting lines, partially overlapping the company name.

Huwell
chemicals

Via C. R. Darwin 73/79 - 20019 Settimo Milanese (Milano) - Italy
Phone : +39.02.33501936 - Fax : +39.02.33576965
E-mail : info@huwell.it